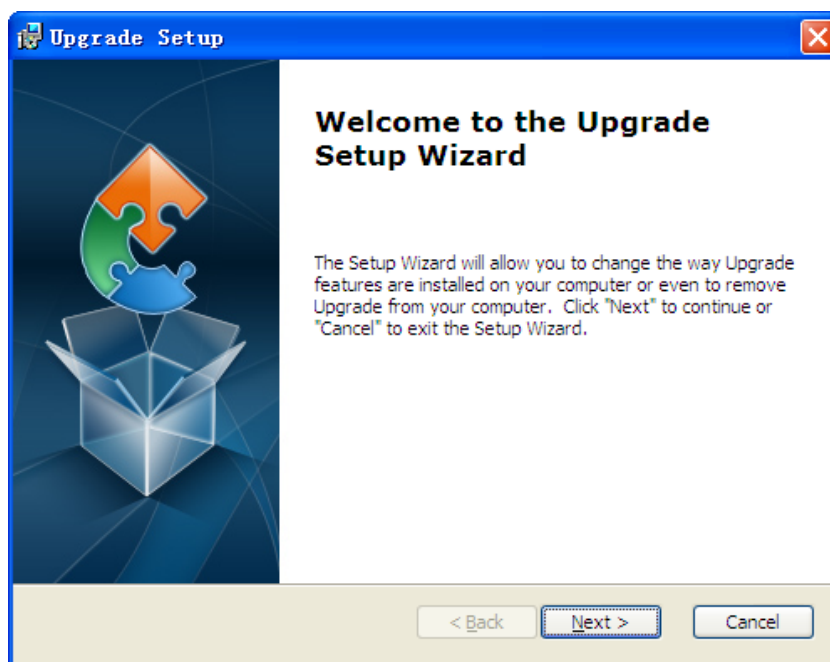


升级工具的使用

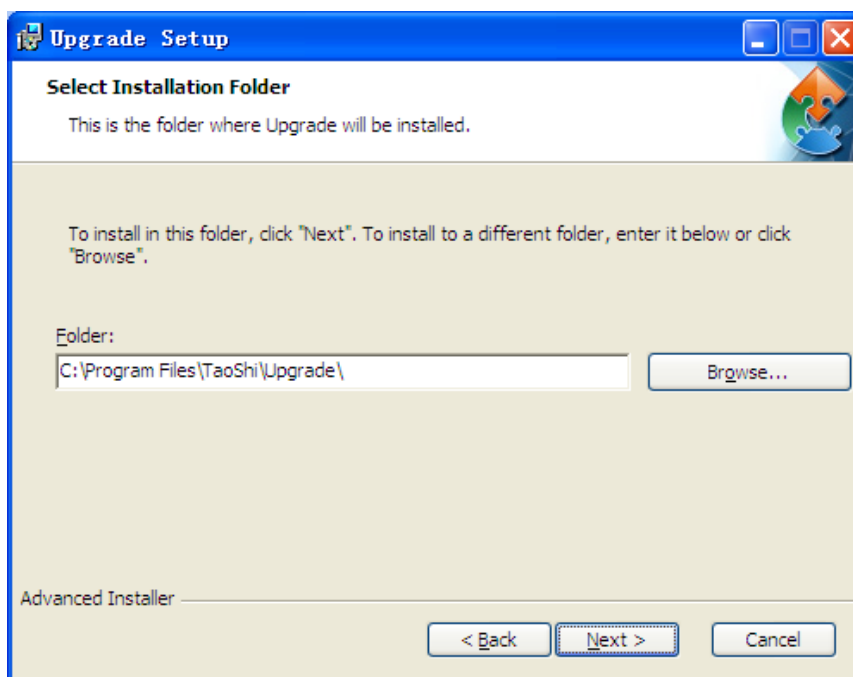
升级工具可以用 JPG 图片来升级开机，也可升级新的程序（.bin 文件）；升级通过局域网内 ip 升级，也可进行远程升级。

一、升级工具的安装。在附赠光盘中找到安装文件或向技术支持本公司索要

UpgradeTool_En_20130311.msi 双击进行安装。



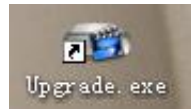
选择 next 进入如下图：



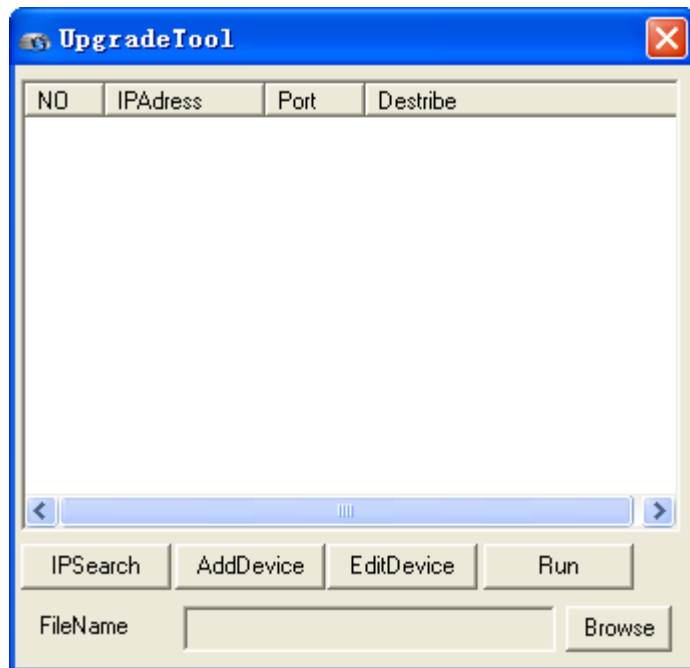
选择安装路径，选择 next 等待安装，安装完成后在桌面出现升级工具图标

完成安装

二、升级操作



步骤一、桌面找到 快捷图标打开如图界面：



简易描述：

NO（序号）：设备序列列表

IPAdress（IP 地址）：IP 地址

Port（端口）：设备端口

Destribe（描述）：描述设备信息

Ipsearch（IP 搜索）：设备搜索按钮

AddDevice（添加设备）：手动增加设备按钮

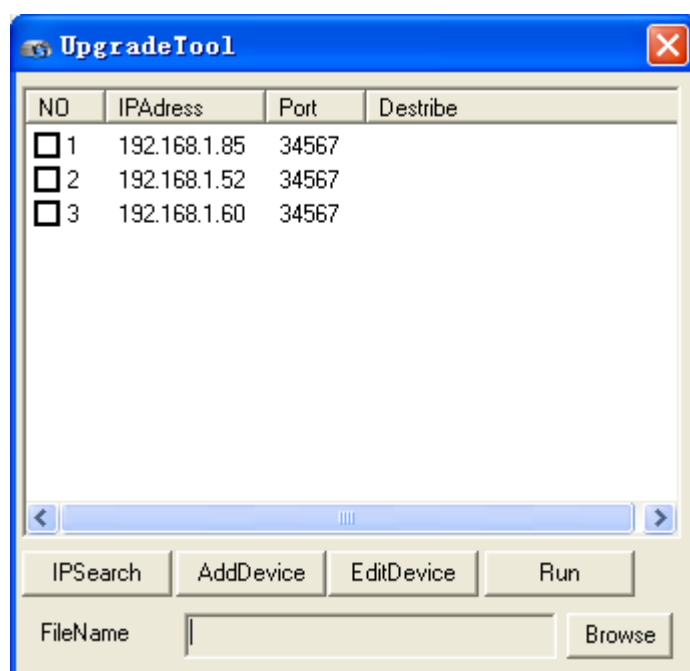
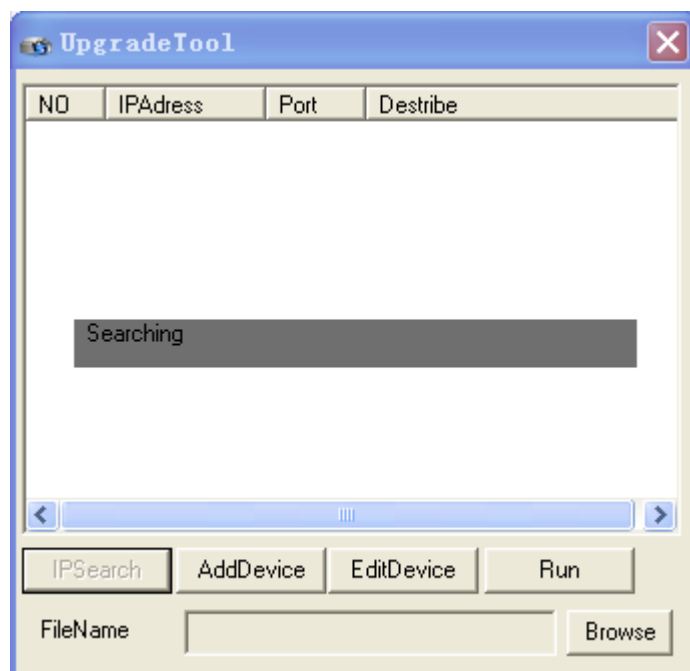
EditDevice（设置设备）：修改设备信息按钮

Run（升级）：运行按钮

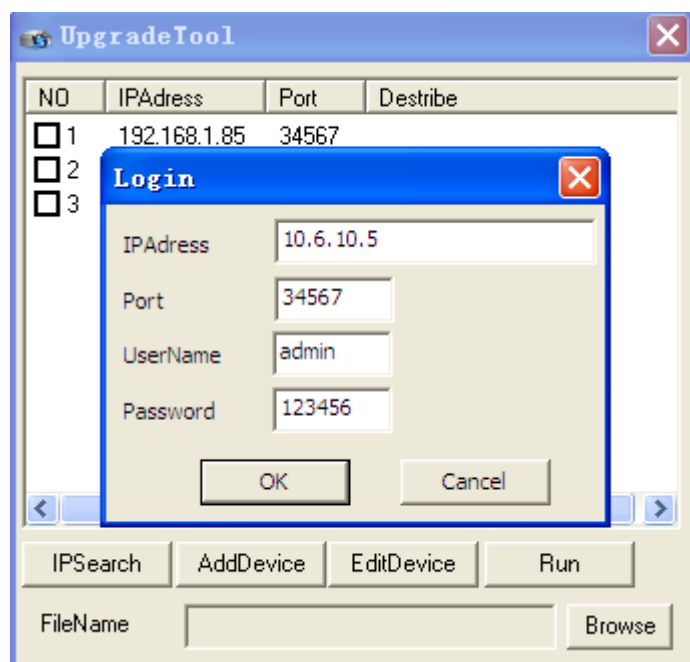
Browse（浏览）：选择升级文件目录

步骤二、添加设备

A、局域网内升级，点击“IP 搜索”；

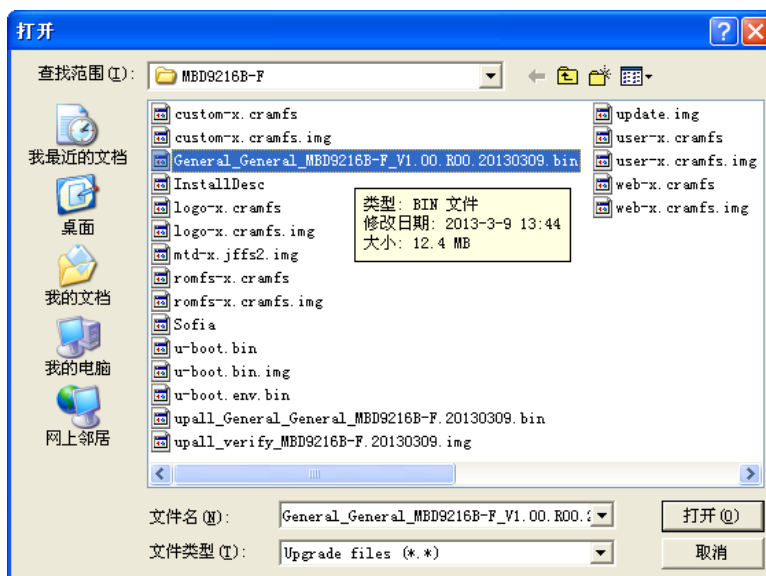


B、公网升级，点击添加设备，如下图

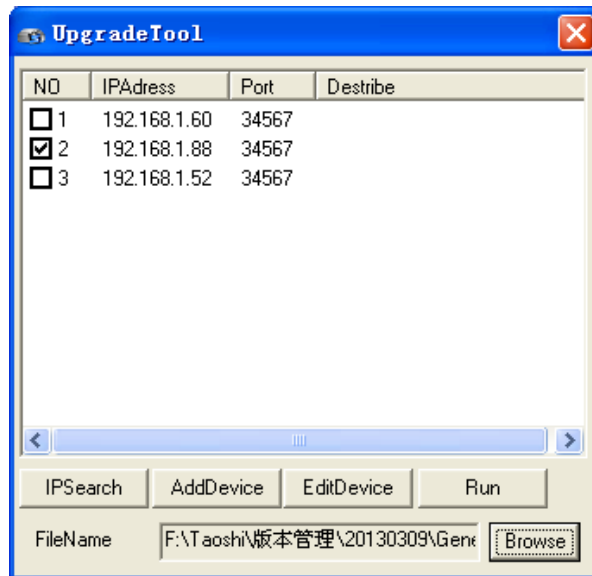


添加 ip 地址，设备的 TCP 端口号，用户名密码确定，信息正确会连接成功显示在设备列表框中

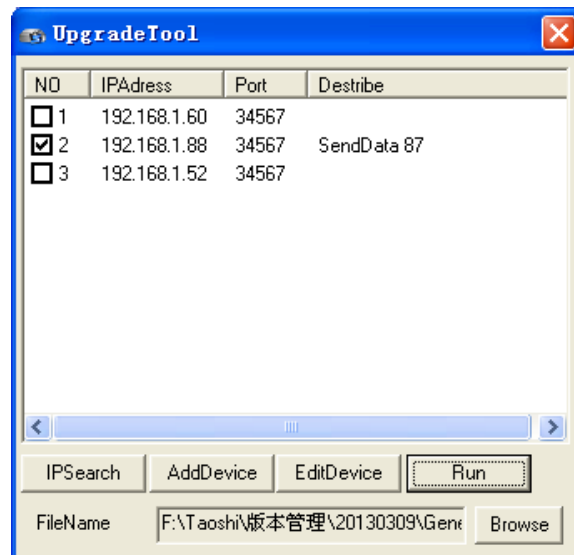
步骤三、选中设备，选择升级文件，点击浏览找到需要升级的文件



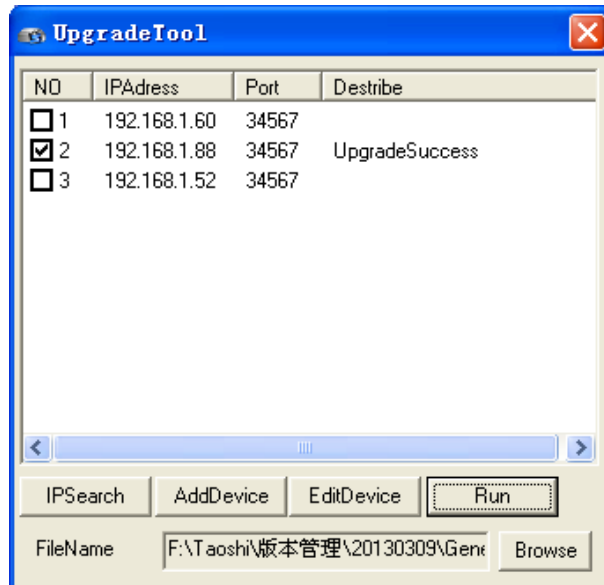
找到后点击“打开”，显示如下



步骤四：升级。点击“Browse”等待升级，完成后描述里提示“升级成功”，设备会自动重启；



升级中....

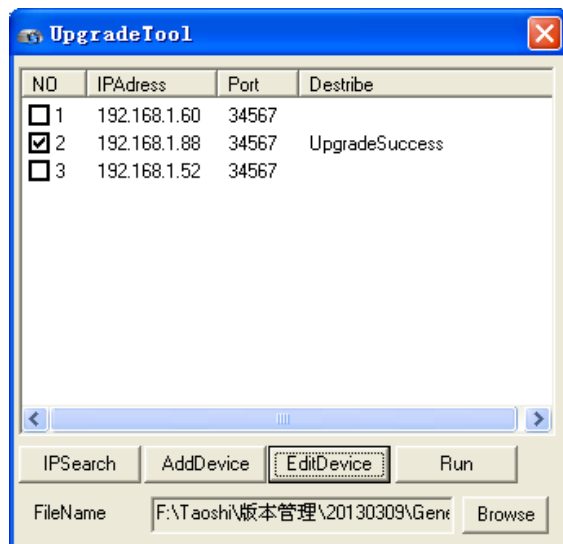


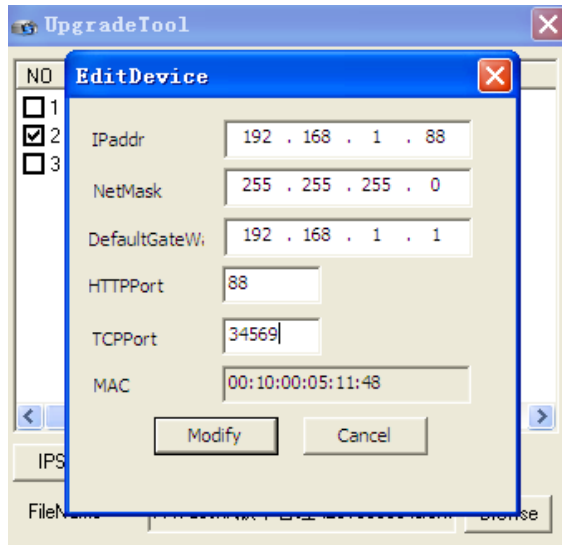
升级完成

升级为完成后设备会重启。

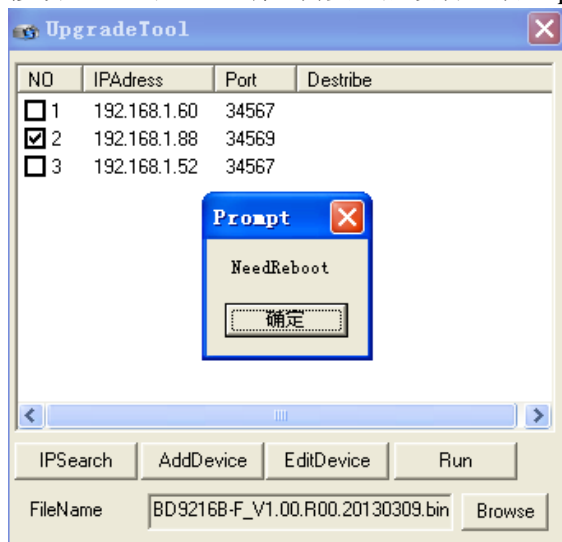
功能演示

1, EditDevice: 选中设备, 修改设备信息





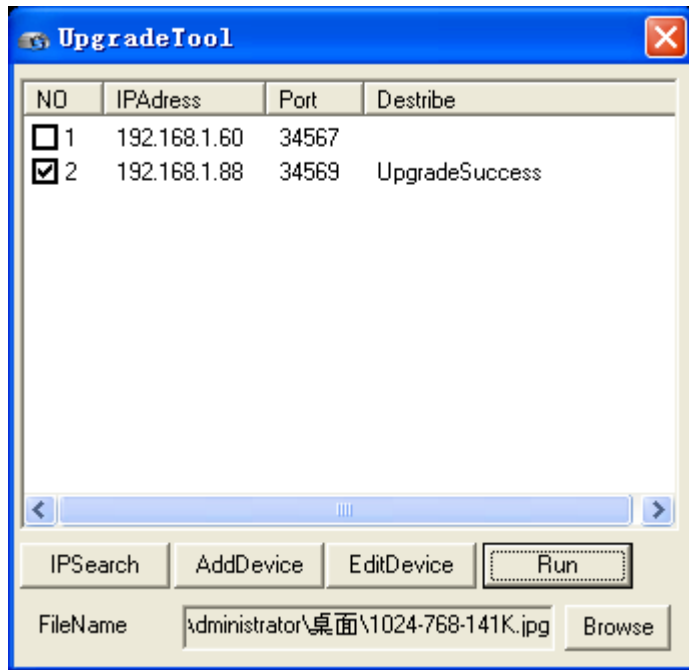
修改 HTTP 和 TCP 端口需要重启设备生效，ip 地址立即生效



重启设备后，设置参数生效。

2, logo 升级

选中设备，浏览需要升级的图片 logo，进行升级



升级完成，设备自动重启。

注：Logo 升级图片要求

格式：JPG—1024*768 分辨率

TS-DVR8504DF-FA2-S

TS-DVR8508XE-EA2-S ✓

(3515-8M Flash)：最大支持 64K

TS-DVR8504DF-FA2 ✓

TS-DVR8508XE-EA2 ✓

TS-DVR8516CS-FA2

(3515-16M Flash)：最大支持 128K

(3520A)：最大支持 256K

(3521)：最大支持 256K

(3531)：最大支持 256K